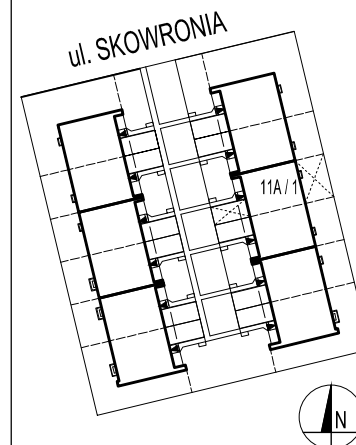


# SEGMENTY SKOWRONIA II

  
**BIURO SPRZEDAŻY**  
 KREDYTY HIPOTECZNE. MIESZKANIA

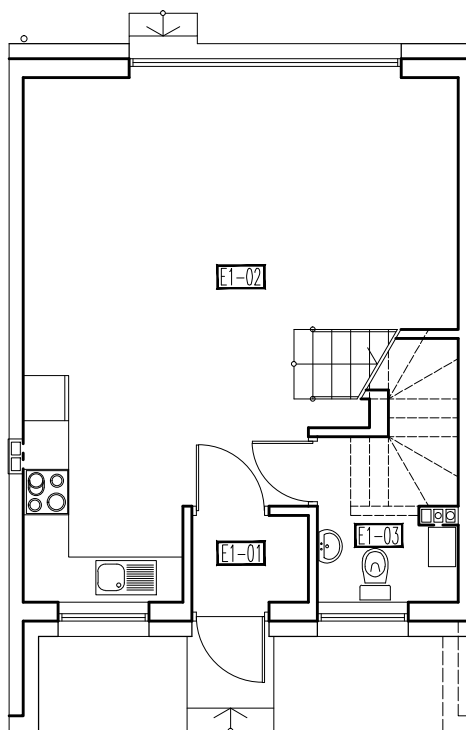
**ul. Powstańców 33 lok.U14,  
 05-091 Żąbki  
 tel: 604 771 746**



[www.biurosprzedazy.com.pl](http://www.biurosprzedazy.com.pl)  
 e-mail: [biuro@biurosprzedazy.com.pl](mailto:biuro@biurosprzedazy.com.pl)

**Marki**  
**ul. Skowronia 11A**  
 dz. nr ew. 57/3 , obr . 4-11

**BUDYNEK NR 11A  
 LOKAL NR 1**

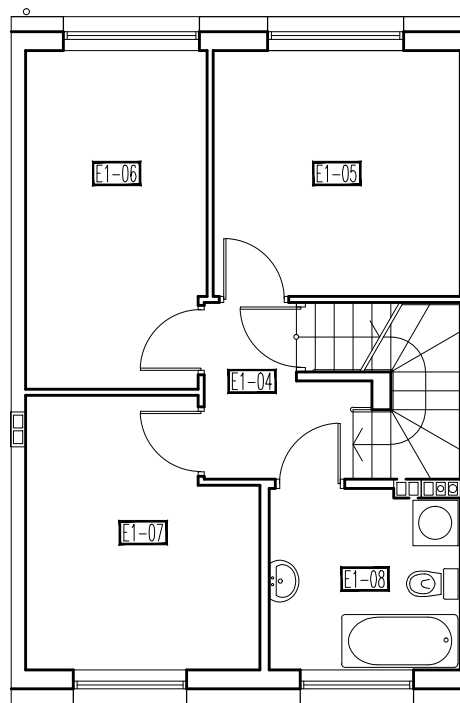


## PARTER

### ZESTAWIENIE POWIERZCHNI – lokal 01

UWAGA! przy obliczaniu powierzchni uwzględniono 1,5 cm tynku

NR POM.	PRZEZNACZENIE	POSADZKA	POW. UŻYT. (m <sup>2</sup> )
E1-01	WIATROŁAP	TERAKOTA	1,69
E1-02	POKÓJ/ANEKS KUCHENNY	PARKIET/TERAKOTA	30,37
E1-03	WC	TERAKOTA	3,80
SUMA			35,86

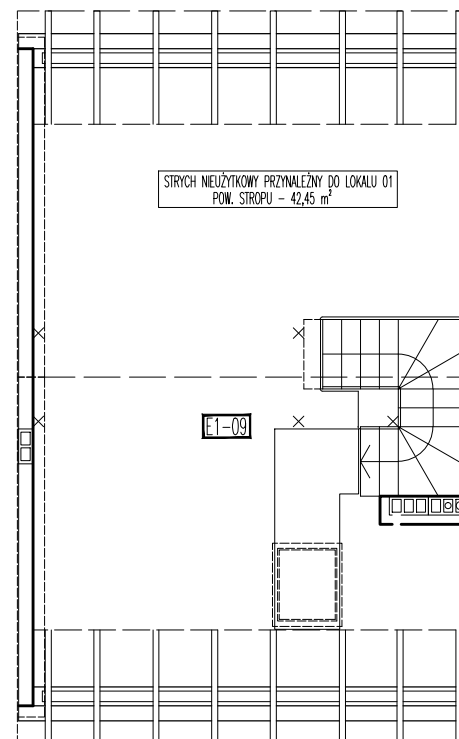


## PIĘTRO

### ZESTAWIENIE POWIERZCHNI – lokal 01

UWAGA! przy obliczaniu powierzchni uwzględniono 1,5 cm tynku

NR POM.	PRZEZNACZENIE	POSADZKA	POW. UŻYT. (m <sup>2</sup> )
E1-04	KORYTARZ	TERAKOTA	3,78
E1-05	POKÓJ	PARKIET	10,43
E1-06	POKÓJ	PARKIET	10,39
E1-07	POKÓJ	PARKIET	10,07
E1-08	ŁAZIENKA	TERAKOTA	5,81
SUMA			40,48



## PODDASZE NIEUŻYTKOWE

### ZESTAWIENIE POWIERZCHNI – lokal 01

POW. NIEUŻYTKOWA DO WYŁĄCZNEGO KORZYSTANIA DLA WŁAŚCICIELA LOKALU 01  
 UWAGA! przy obliczaniu powierzchni uwzględniono 1,5 cm tynku

NR POM.	PRZEZNACZENIE	POW. PODŁOGI (m <sup>2</sup> )
E1-09	STRYCH	42,45
SUMA		42,45